

*Таскарова
К.А.И.И.И.И.И.*



ГУ МВД России по Ростовской области
О Т Д Е Л
МИНИСТЕРСТВА ВНУТРЕННИХ ДЕЛ
РОССИЙСКОЙ ФЕДЕРАЦИИ
по ЧЕРТКОВСКОМУ РАЙОНУ
(ОМВД России по Чертковскому району)

Заведующей районным
отделом образования
Администрации
Чертковского района
Садовой О.В.

ул. Петровского, 38, п. Чертково,
Ростовской области, 346000

11843 15.11.21
№ _____ от _____

Информация по ДДГТ

Уважаемая Оксана Владимировна!

ОГИБДД ОМВД России по Чертковскому району информирует, что с 13 по 21 ноября 2021 года на территории Ростовской области и именно Чертковского района проводится профилактическое мероприятие «Заметный пешеход», направленное на усиление профилактической работы по повышению транспортной дисциплины, а так же снижение дорожно-транспортных происшествий с участием пешеходов и снижение тяжести их последствий.

В связи с изложенным прошу Вас обеспечить распространение в родительских чатах информационных памяток на тему «Светоотражающие элементы».

ОГИБДД ОМВД России по Чертковскому району.

Приложение на 3 листах.

Начальник ОГИБДД ОМВД России
по Чертковскому району
капитан полиции

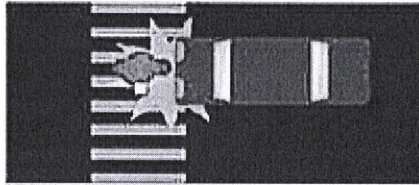
А.Н. Чепрасов

КАК НЕ ПОПАСТЬ ПОД МАШИНУ

7 САМЫХ РАСПРОСТРАНЁННЫХ СЛУЧАЕВ И 7 ПРОСТЫХ ПРАВИЛ ЧТОБЫ ЭТОГО ИЗБЕЖАТЬ.

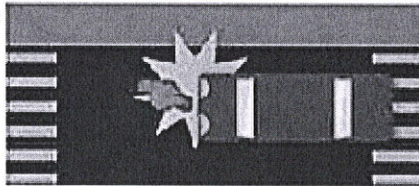


1 Каждый четвертый старшеклассник отвлекается на посторонние предметы, переходя дорогу.



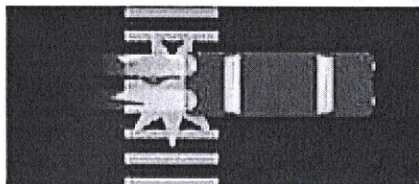
**СМОТРИ ПО СТОРОНАМ,
А НЕ В ТЕЛЕФОН.**

2 В более 70% случаев дети-пешеходы погибают, переходя дорогу в неподобающем месте.



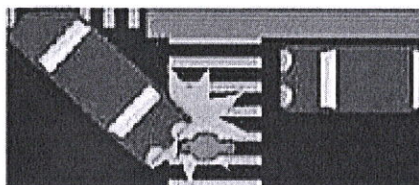
Хочется перейти в неподобающем месте?
**НЕ ДЕЛАЙ ЭТОГО.
ДОЙДИ ДО ПЕШЕХОДНОГО ПЕРЕХОДА.**

3 В 75% случаев дети-пешеходы погибают в тёмное время суток, между 7 вечера и 7 утра.



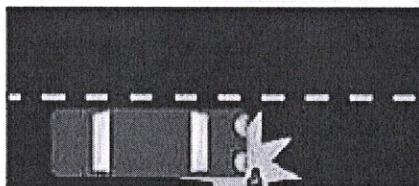
**БУДЬ ОСОБЕННО ВНИМАТЕЛЬНЫМ
В ТЁМНОЕ ВРЕМЯ СУТОК. УДОСТОВЕРЬСЯ,
ЧТО ВОДИТЕЛИ ТЕБЯ ВИДЯТ.**

4 В одном из шести случаев пешеходы погибают именно на пешеходных переходах.



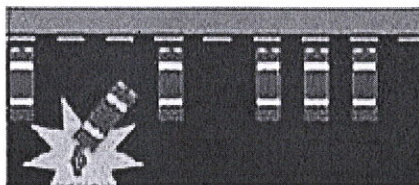
**ПЕРЕД ПЕШЕХОДНЫМ ПЕРЕХОДОМ ПОСМОТРИ
СНАЧАЛА НАЛЕВО, ПОТОМ НАПРАВО И ЕЩЕ РАЗ
НАЛЕВО. ПРОДОЛЖАЙ СМОТРЕТЬ
ПО СТОРОНАМ, ПЕРЕХОДЯ ДОРОГУ.**

5 Тротуары уменьшают вероятность ДТП с участием пешеходов на 90%.



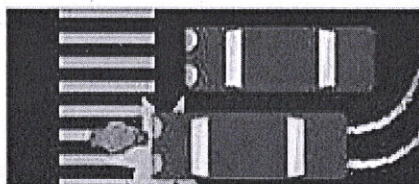
Всегда ходи по тротуарам и пешеходным дорожкам.
**НЕТ ТРОТУАРА? ИДИ НАВСТРЕЧУ ДВИЖЕНИЮ И
КАК МОЖНО ДАЛЬШЕ ОТ ПРОЕЗЖАЮЩИХ МАШИН.**

6 Каждый месяц 7 детей в возрасте до 5 лет погибают под колесами сдающих назад автомобилей.



**БУДЬ ВНИМАТЕЛЕН НА ПАРКОВКАХ
И ПОДЪЕЗДНЫХ ДОРОЖКАХ, ОСТЕРЕГАЙСЯ
СДАЮЩИХ НАЗАД МАШИН.**

7 Более чем 80% смертей пешеходов происходят при столкновении с машинами, двигающимися со скоростью 65 км/ч или выше. Менее чем 10% - со скоростью 30 км/ч или ниже.



**ПРИОСТАНАВЛИВАЙСЯ НА КАЖДОЙ ПОЛОСЕ
ДВИЖЕНИЯ, ВСТРЕТЬСЯ ВЗГЛЯДОМ
С ВОДИТЕЛЯМИ.**

SAFE
KIDS
WORLDWIDE

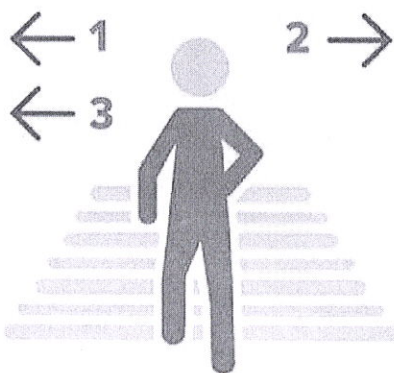
Партнер-спонсор
программы

FedEx

ПЕШЕХОДЫ, ДВИГАЙТЕСЬ #НАВСТРЕЧУБЕЗОПАСНОСТИ!

3

1



ПЕШЕХОДНЫЙ ПЕРЕХОД

Переходите дорогу по пешеходным переходам.

На регулируемом переходе дождитесь разрешающего сигнала светофора и подождите 2-3 секунды.

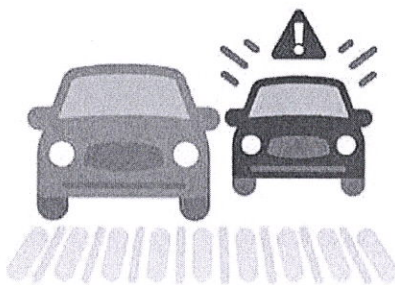
Не выходите на переход, если разрешающий сигнал светофора мигает.

На нерегулируемом переходе убедитесь в отсутствии угрозы – посмотрите налево, затем направо и еще раз налево.

Увидев, что автомобили остановились и уступают дорогу, вы можете выходить на переход.

Не задерживайтесь на переходе.

2



СЛЕПЫЕ ЗОНЫ

Убедитесь, что припаркованное или остановившееся перед вами транспортное средство не скрывает от вас автомобиль,двигающийся по соседней полосе.



ДВИЖЕНИЕ ПО ОБОЧИНЕ

Если нет тротуаров, пешеходных и велопешеходных дорожек или обочин, вы можете двигаться по велосипедной дорожке или идти в один ряд по краю проезжей части навстречу движению транспортных средств.

Но! Если вы ведёте рядом с собой мотоцикл, мопед или велосипед, то необходимо следовать по ходу движения



Пешеход должен двигаться по тротуарам, пешеходным или велопешеходным дорожкам, а при их отсутствии – по обочинам.



При отсутствии в зоне видимости перехода или перекрёстка разрешается переходить дорогу под прямым углом к краю проезжей части на участках без разделительной полосы и ограждений там, где она хорошо просматривается в обе стороны.

ИСПОЛЬЗУЙТЕ СВЕТОВОЗВРАЩАЮЩИЕ ЭЛЕМЕНТЫ



На одежде



На детских колясках



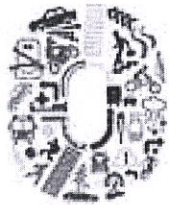
На сумках и рюкзаках



Федеральная целевая программа
«Повышение безопасности дорожного
движения в 2013-2020 годах»



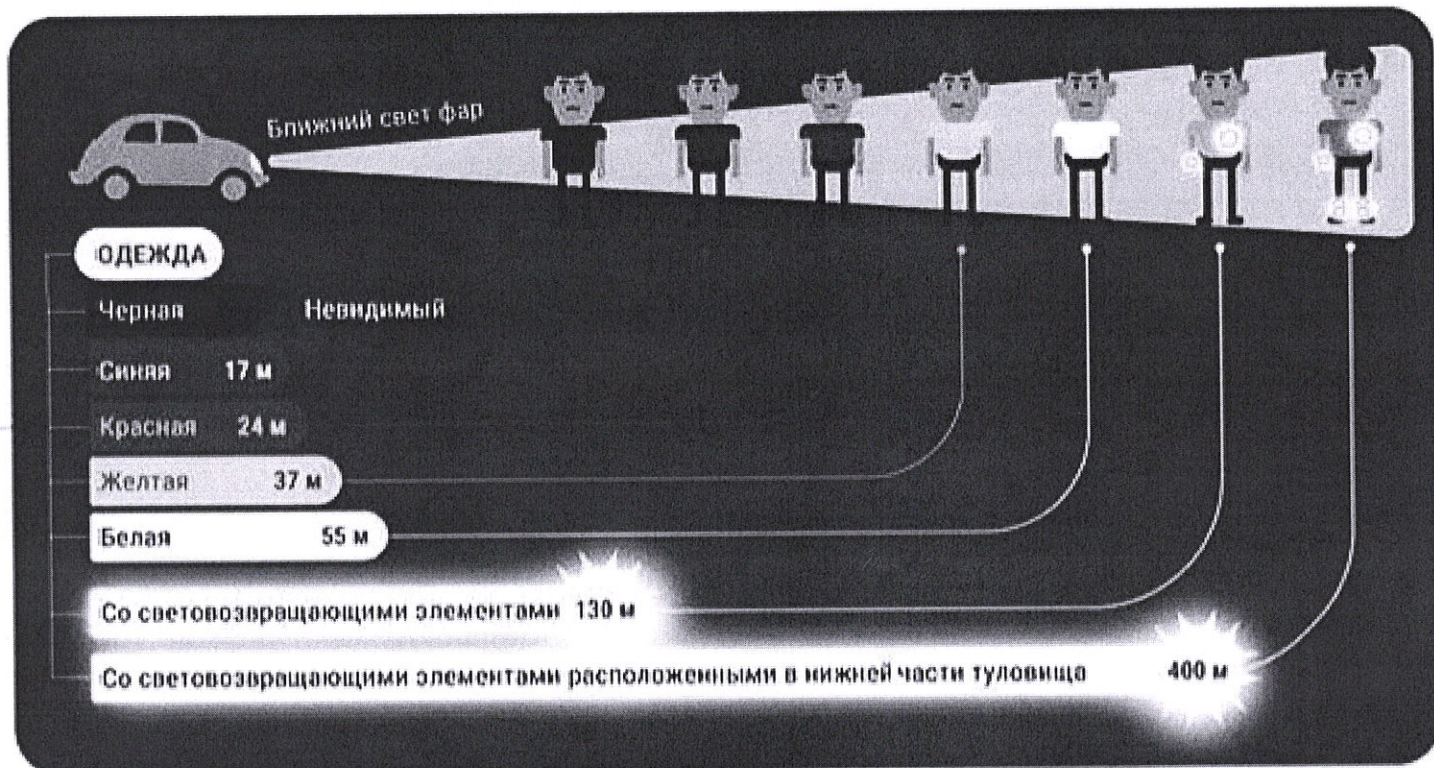
БЕЗДТП РФ



**СТРАТЕГИЯ
РОССИЯ БЕЗ ДТП
2018-2030**

ЭТО НЕ БАЙКИ – ВСЕМ ПОМОГАЮТ СВЕТОВОЗВРАЩАЙКИ

Световозвращающие элементы делают вас более заметными на дороге. Они обладают способностью возвращать луч света от фар обратно к источнику. Поэтому водитель Вас увидит даже в плохо освещённом месте.



Обратил внимание – заметили заранее
Чтобы ваше появление на дороге не стало неприятным сюрпризом, убедитесь, что водитель может вас увидеть издалека.

Из-за препятствий не выходи – жизнь береги
Не выходите на дорогу, если рядом находятся крупные объекты, из-за которых вас могут вовремя не заметить.

Важно помнить нам – всегда смотреть по сторонам
Перед тем как перейти дорогу, посмотрите в обоих направлениях.

Не надо торопиться – лучше убедиться
Даже если вы переходите дорогу по пешеходному переходу, не спешите – убедитесь, что автомобиль останавливается и водитель вас пропускает.

Не совмещайте вместе переход и песни!
Перед переходом дороги снимите наушники. Громкая музыка рассеивает внимание – лучше не рисковать.

Не надо бояться, не надо стесняться – с водителем нужно просто общаться
Простые жесты помогут вам лучше понять друг друга на дороге. Если вы поняли, что вас пропускают – кивните водителю. И не забудьте поблагодарить его в ответ, улыбнувшись или показав открытую ладонь.

Проявите гражданскую позицию, поддержите «Стратегию Ноль» в России.
Поделитесь с друзьями и близкими той информацией, которая показалась вам важной.
Сделайте фотографию и разместите в [VK](#) [Instagram](#) [Facebook](#) #СТРАТЕГИЯНОЛЬ и #РОССИЯБЕЗДТП

©
БЕЗДТП



ПОДРОБНОСТИ
НА САЙТЕ

БЕЗДТП РФ